

# Wohnberatung und Wohnungsanpassung

Web-Forum Bauzentrum München  
21.09.2021

Maria Ostermayer  
Kompetenzzentrum Barrierefreies Wohnen  
Stadtteilarbeit e.V.

## Wer sind wir ...?

### Kompetenzzentrum barrierefreies Wohnen



- Beratungsangebote und Ausstellung werden überwiegend über Mittel der Landeshauptstadt und des Landkreises München finanziert



# Wohnberatungsangebot

- **Telefonische Beratung**
- **Beratung in der Ausstellung**
  - .. Freie Öffnungszeiten
  - .. Individualberatung
- **Hausbesuch**
  - .. Entwicklung individueller Lösungsalternativen baulicher oder technischer Art
  - .. Erörterung von Finanzierungsmöglichkeiten
- **Weiterführende Hilfestellung**
  - .. Vermittlung an Soziale Einrichtungen ...



## ➤ **kostenfreie Leistungen**

Architektenleistungen nicht inkludiert



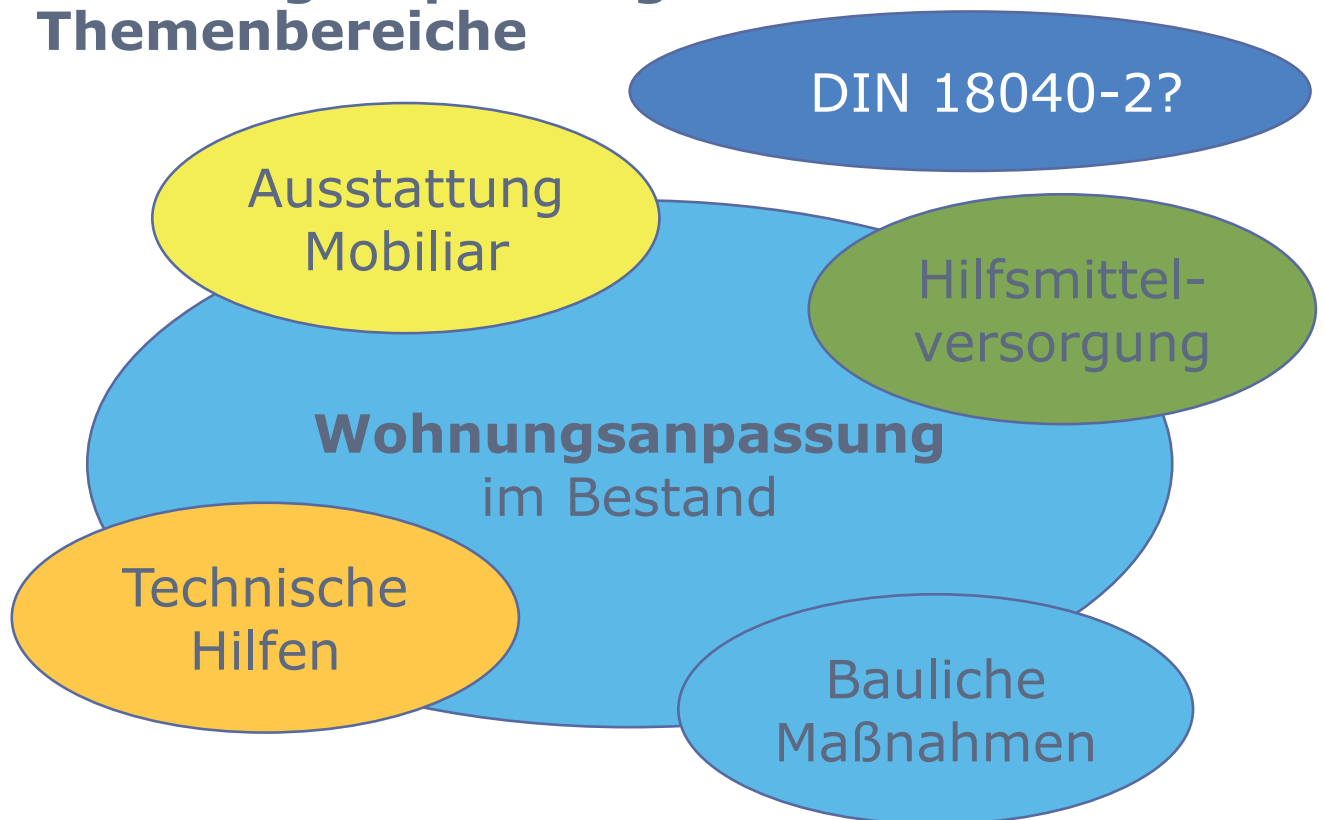
---

## Wohnberatung Zielsetzung

**Erhalt, Förderung,  
Wiederherstellung  
selbständigen Wohnens**



# Wohnungsanpassung Themenbereiche



# Wohnungsanpassung Wohnbereiche

 Höhenüberwinden

 Bad

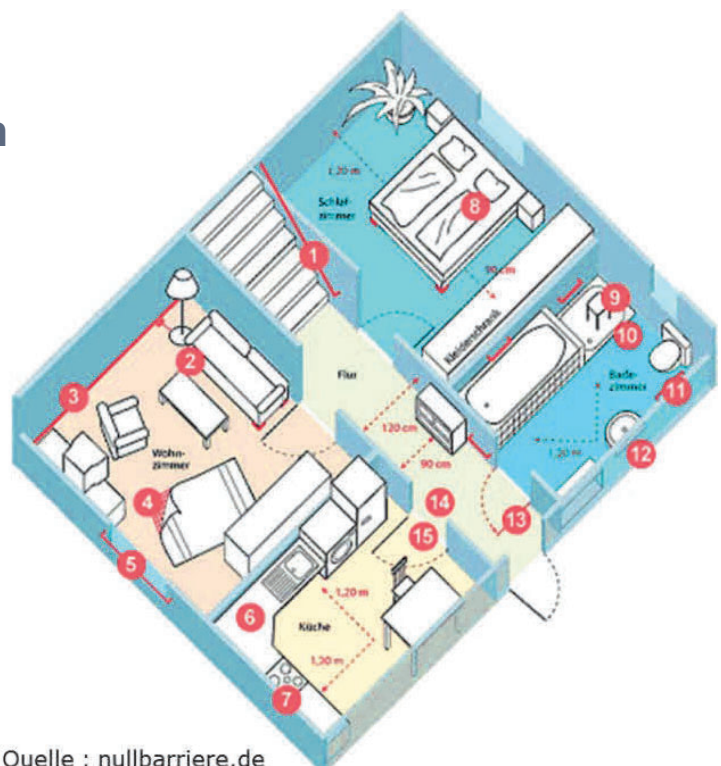
 Schlafen

 Küche

 Wohnen

 Digitale Assistenz

 Hilfsmittel



Quelle : nullbarriere.de



# Maßnahmen häufige Anfragen



- **Bad**  
..Dusche statt Badewanne



- **Höhenüberwinden - Erschließung**  
..Treppen, Rampen, Liftsystemen



- **Wohnen**  
..Stolperschwellen



- **Hilfsmittel**  
..kleine Maßnahmen mit großer Wirkung

8



## Wohnungsanpassung - Bad



© Peter Gaymann

12



# Badumbau: bodengleiche Dusche



© Stadtteilarbeit e.V. , Foto : Anabelle Avril

13



## Umbau vorher - nachher



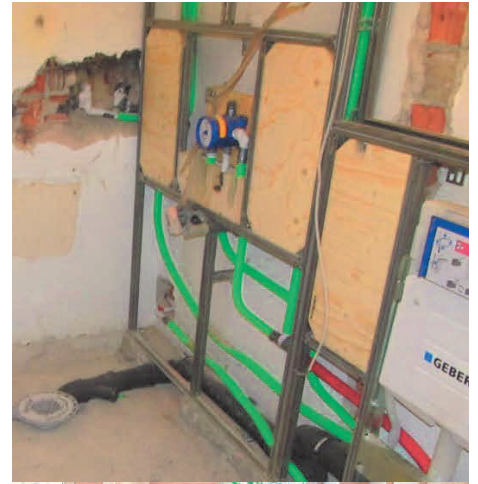
Bodengleiche Dusche als Bewegungsfläche

14



## Die bodengleiche Dusche

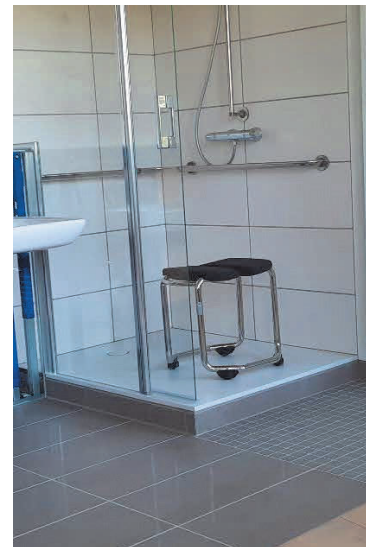
- Kompletter neuer Fußbodenaufbau mit neuer, fachgerechter **Abdichtung**
- Ausreichendes **Gefälle** (2 %) zum Bodenablauf
- **Ablaufsituation** prüfen evtl. **Pumpsysteme** bei schwierigen Situationen
- Rutschhemmender Bodenbelag z.B. Fliesen **R10 / B**
- **Armaturen** in geeigneter Lage und barrierefreier Bedienungshöhe
- **Wandverstärkungen** für Haltegriffe
- Keine feste Duschtrennung: **Vorhang!**



15



## Kleine Lösungen ... gut abwägen



- Sitzmöglichkeit prüfen
- Stolperschwellen vermeiden
- Pflegeunterstützung mitdenken

16



# Bad – Hilfsmittel

Bei akutem Bedarf und/oder schmalem Budget.



© Stadtteilarbeit e.V. , Foto : Anabelle Avril

- Wannenbrett
- Badewannen-Lift
- Badewannen-Drehsitz
- Toilettensitzerhöhung...

17



# Bad - Haltegriffe



- T-Griff mit Brausekopfhalter
- Bodendeckenstange

18



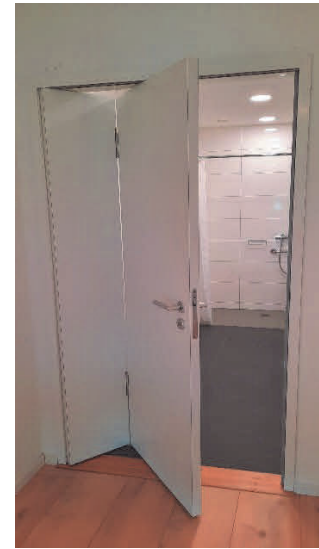
## Türen im Bad



**Türe nach außen**



**Schiebetüre**



**Falлтüre**

- Türverbreiterung
- Sicherheit bei Sturzgefahr

19



## Wohnungsanpassung - Höhen überwinden



© Peter Gaymann

20





# Handlauf



- beidseitig
- über Ende der Treppe ziehen
- gut greifbar
- kontrastreich

21



# Rampen



Quelle: <https://www2.etac.com/de-de/>

- **Fest eingebaut** oder
- mobiles **Hilfsmittel** auf Rezept

22



# Rampen



## WICHTIG:

- Gefälle 6% für sichere Nutzung > Platzbedarf
- Handläufe, Radabweiser, Bewegungsflächen
- Auf rutschfesten Belag achten

23



# Treppen und Stufen Treppenlift

## Sitzlift



## Plattformlift



## Hublift



- Passende Variante wählen Sitzlift oder Plattformlift
- Sicherer Ein- und Ausstieg
- Mehrere Angebote vergleichen inkl. Nebenkosten

24



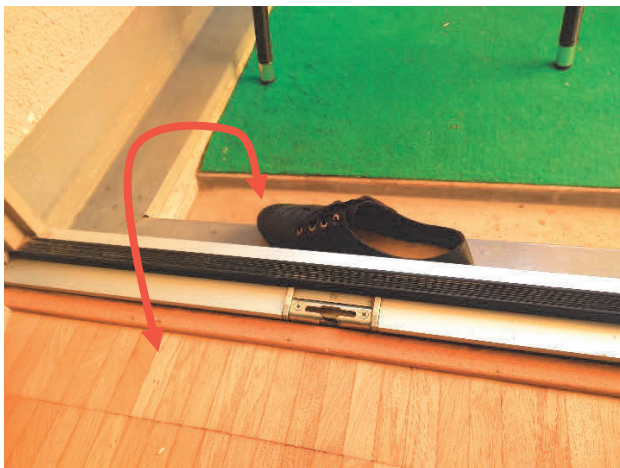
# Schwellen



25



## Schwellen - Problemstellen Bestand



- **Problem**
- „Übersteigen“ der Schwelle
- Selbst 2 cm Schwellen sind Stolperfallen oder schwierig mit Rollator zu überwinden

26



# Türschwellen



27



# Balkon- und Terrassenzugang Belagserhöhung



- **Belagserhöhung**
- Geländerhöhe berücksichtigen
- Entwässerung sicherstellen

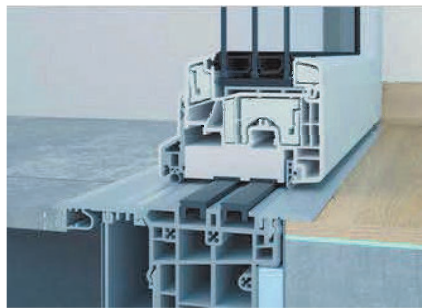
28



# Balkon- und Terrassenzugang Austausch Fenstertüre



- **Austausch Fenstertüre schwellenlos**
- Wetterschutz beachten!
  - ..Wetterseite
  - ..Überdachung
  - ..Entwässerung

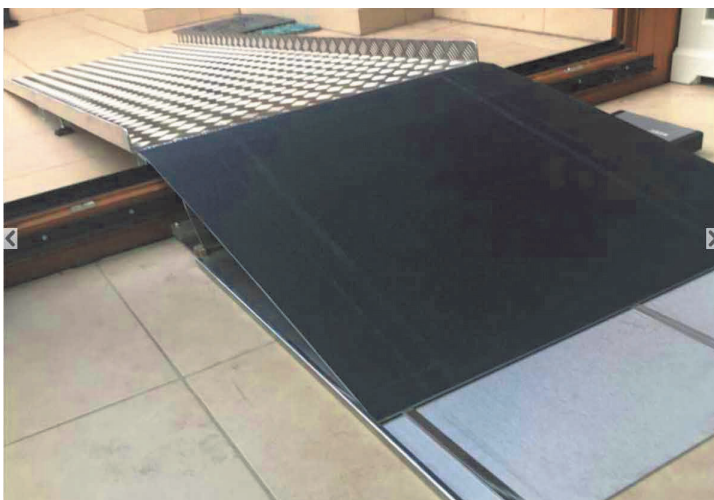


© ALUMAT-Frey  
GmbH

29



# Balkon- und Terrassenzugang Hilfsmittel



© nullbarriere

- **Türschwellenbühne**
- Sonderanfertigung  
Gute Abstimmung mit  
Sanitätshaus!
- **ABER:** Bei unsicherem  
Benutzer Begleitung!  
Radabweiser fehlen!



© nullbarriere

30



# Stolperschwelle - Ausstattung

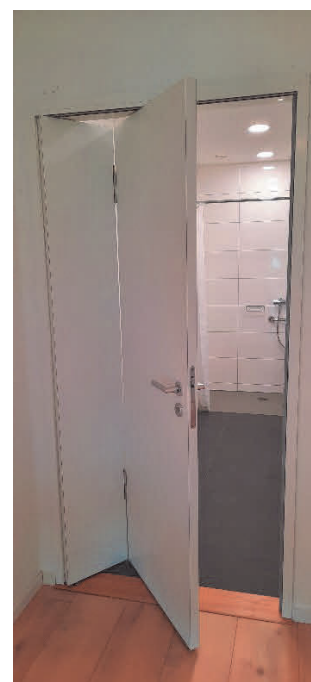


31



## Zusammenfassung Barrierefreiheit = Wohnkomfort

- Bewegungsflächen schaffen
- Beleuchtung optimieren
- Stolperfallen entschärfen
- Haltemöglichkeiten bedenken
- Türen verbreitern
- Kontraste beachten



32



# Finanzierung von Maßnahmen

## Bei gesundheitlichen Einschränkungen

### Hilfsmittel

- Krankenkasse → Rezept /Verordnung
- Hilfsmittelnummer



Quelle: <https://www.stepless.com/>



© Stadteitarbeit e.V. Foto : Anabelle Avril

33



# Finanzierung von Maßnahmen

## Bei gesundheitlichen Einschränkungen

### Grad der Behinderung (GdB) oder Pflegegrad (PG)

### Bauliche Maßnahmen

- **Pflegekasse** → Wohnumfeldverbessernde Maßnahmen ab PG 1 – bis **4.000 €**
- **Landesweite Förderung** Bay.WoFG - bis **10.000 €**
- **Kommunale Förderung** LH München - bis **10.000 €**
- **Landespflegegeld** Bayern ab PG 2 - jährlich **1.000 €**

34

34



# Finanzierung von Maßnahmen

## Präventiv

### Bauliche Maßnahmen

#### KfW-Förderprogramm

„Barrieren reduzieren – Wohnkomfort erhöhen“

- Nr. 159 -> **Darlehen** 50.000 € / ca.1 %
- Nr. 455 -> **Zuschuss**
  - 10% für Einzelmaßnahme - bis 5.000 €
  - 12,5 % Standard „Altersger. Haus“ bis - 6.250 €

Mindestanforderungen beachten!

35

**für 2021 schon ausgeschöpft**

35



# Finanzierung von Maßnahmen

➤ Fördergelder immer vor Baubeginn beantragen

➤ Zustimmung Vermieter / WEG einholen

36

36





# Infos zur Wohnungsanpassung

2. Auflage



## Daheim wohnen bleiben!

Beratung zur Wohnungsanpassung  
für altersgerechtes Wohnen



<https://www.verein-stadtteilarbeit.de/wohnen-im-alter.html>

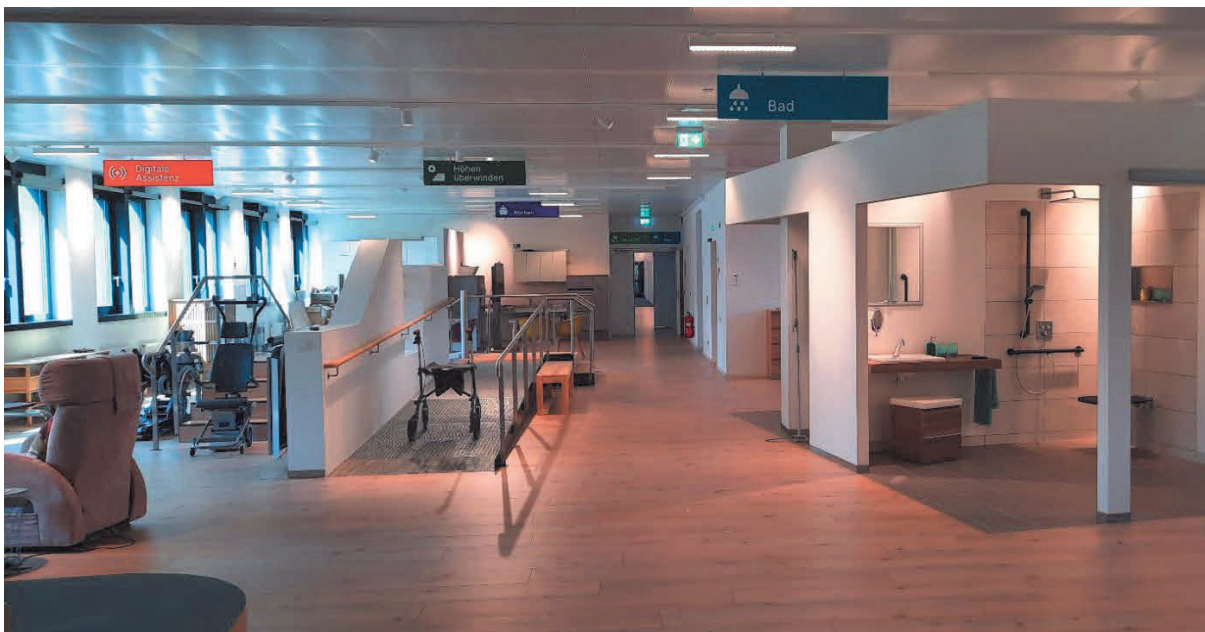
<https://www.digitale-wohnberatung.bayern/>

<https://www.online-wohnberatung.de/>

37



## Ausstellung barrierefreies Wohnen



38



**Vielen Dank für Ihre Aufmerksamkeit!**

**Kompetenzzentrum Barrierefreies Wohnen  
Stadtteilarbeit e.V**

Konrad-Zuse-Platz 11  
81829 München  
Telefon 089 / 357 043-0  
[www.komz-wohnen.de](http://www.komz-wohnen.de)  
[info@komz-wohnen.de](mailto:info@komz-wohnen.de)

